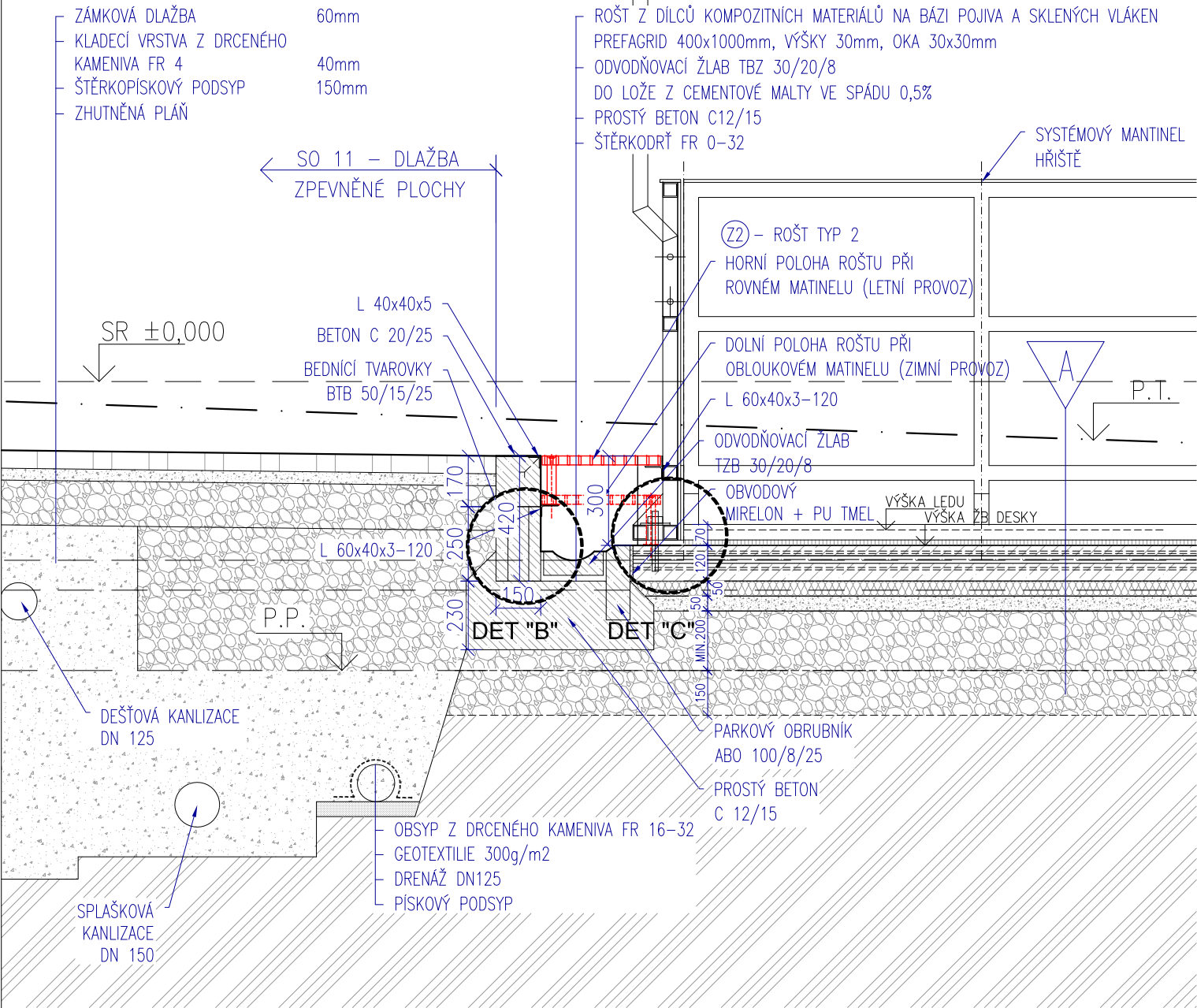
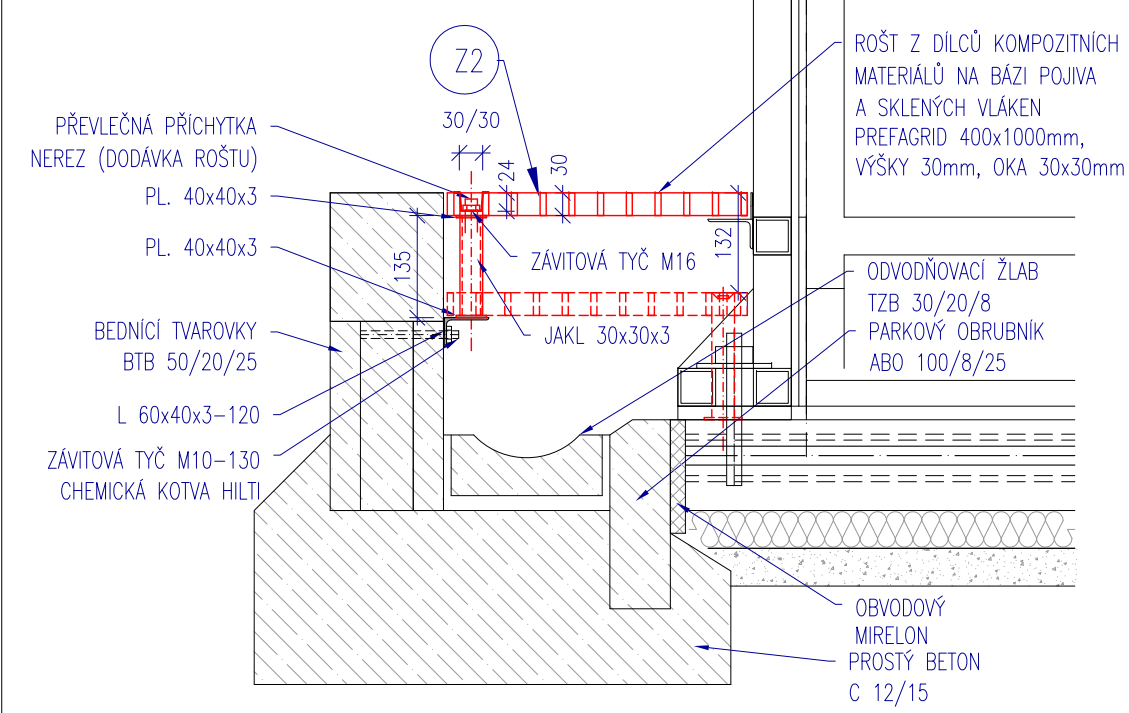


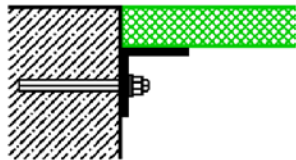
ŘEZ A1-A1, M 1:20



DETAIL "B" - OSAZENÍ ROŠTU, M 1:10



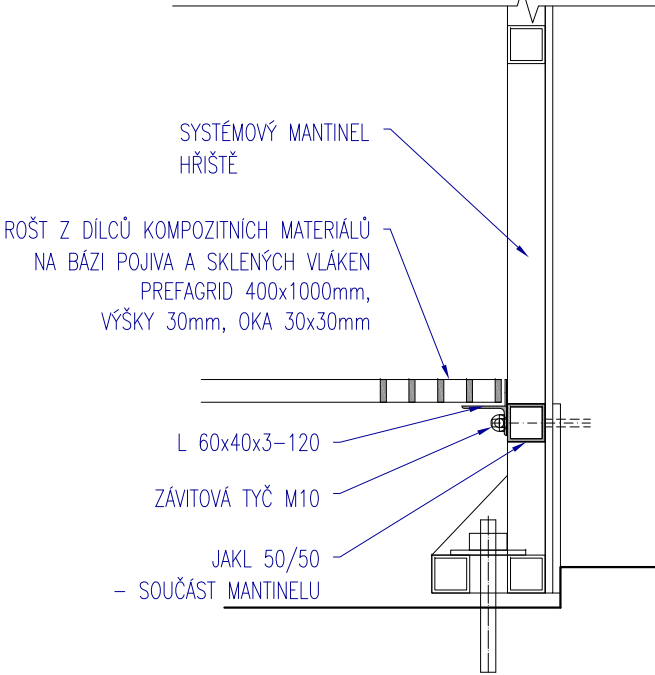
ZPŮSOB ULOŽENÍ ROŠTU
RÁM PRO KOTVENÍ Z BOKU



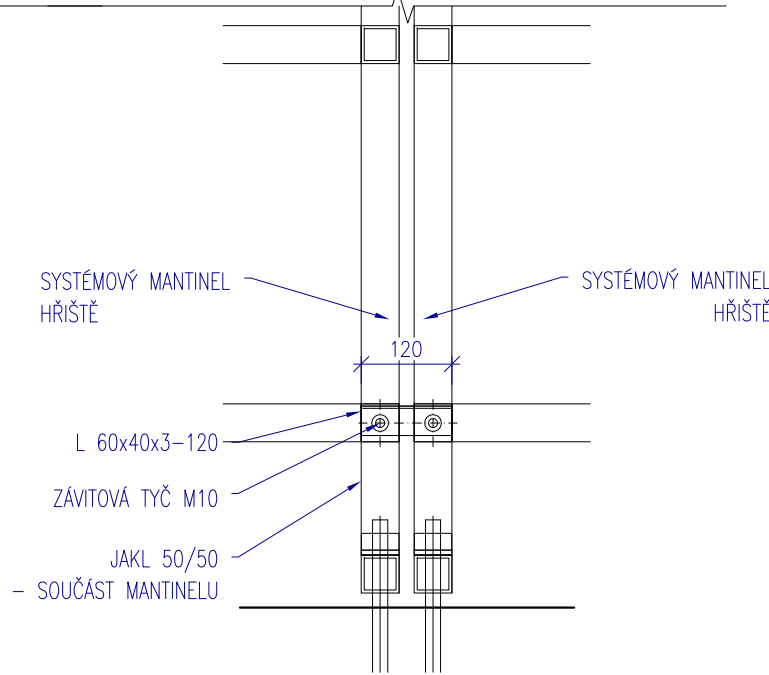
KOTVENÍ ROŠTU
PŘÍCHYTKOU



DETAIL "C" - UPEVNĚNÍ ROŠTU NA MANTINEL, M 1:10
ŘEZ



ČELNÍ POHLED



SKLADBA PLOCHY MULTIFUNKČNÍHO HRŠTĚ

- UMĚLÝ TRÁVNÍK SE VSYPEM (PISEK) 18mm
- POVRCHOVÁ ÚPRAVA ŽB DESKY SE VSYPEM + IMPREGNACE
- CHLAZENÁ ŽELEZOBETONOVÁ DESKA HLAZENÁ SE VSYPEM 130mm
- SE SYTĚMÝM CHLAZENÍM
- BETON C 30/37 XC4, XF1 ZTUŽENÝ KARI SÍTI 2x 100/100/8
- HDPE FOLIE KLUZNÁ VRSTVA 0,6mm
- EXTRUDOVANÝ POLYSTYREN XP 300 50mm
- JEDNA VRSTVA SE ZÁMKEM
- VYROVNÁVACÍ VRSTVA VÝŠKVA FR. 0-4mm 50mm
- ŠTĚRKODRŤ FR. 0-32 min 200mm 200-300mm
- VÝZTUŽNÍ GEOTEXILIE 280 g/m2
- HUTNĚNÉ DRCENÉ KAMENIVO FR. 32-63 150mm
- ZAVIBROVAT DO PLÁNĚ

POZNÁMKA:
NEJEDNÁ SE O VÝROBNÍ
DOKUMENTACI!
VÝROBNÍ DOKUMENTACI
NUTNO PŘEDLOŽIT K
ODSOUHLAŠENÍ!

±0,000 = ÚROVEŇ 1.NP OBJEKTU SO 08 = 282,11 m n.m.

REVITALIZACE ČÁSTU SPORTOVNÍHO AREÁLU POPŮVKY				DPS	
akce:	MULTIFUNKČNÍ HRŠTĚ S OBJEKTY TECHNICKÉHOA PROVOZNÍHO ZÁZEMÍ			stupeň:	
investor:	Obec Popůvky, Náves 32/25, 664 41 Popůvky, IČ: 00488275			datum:	11/2024
D.1.1 ARCHITEKTONICKO - STAVEBNÍ ŘEŠENÍ					
zodpovědný projektant:	Ing. arch. LENKA HANUSOVÁ	profesní částí PD:	UT	<div>OO DŮM DÁL</div> <div>ARCHITEKTI</div> <div>adresa: Cejl 93, 602 00 Brno</div> <div>tel.: +420 603 532 371</div> <div>email: javurek@odumdal.cz</div>	
vypracovali:	Ing. JINDŘICH NOVÁK Ing. arch. RADIM JAVŮREK		VZT		
			ZTI		
kreslili:	Ing. arch. VÁCLAVA JANDEKOVÁ		Statika		
			Elektro		
		Požární řešení			
stavební objekt:	SO 06 MULTIFUNKČNÍ HRŠTĚ S UMĚLÝM POVRCEM			měřítko: 1:50, 1:20, 1:10 číslo výkresu:	D.06.07
	výkres:	ŘEZ A1-A1			

VEŠKERÁ AUTORSKÁ PRÁVA SPOJENÁ S TOUTO DOKUMETACÍ SE ŘIDÍ PODLE ZÁKONA 121/2000 Sb.